



INFRASTRUCTURES

INFRASTRUCTURES



PLATEAU TECHNIQUE MUTUALISÉ

Plateau technique de la Pépinière Genopole® Entreprises CCIE	52
---	----



PLATEFORMES MUTUALISÉES

PLATEFORMES COLLABORATIVES

Plateforme abSYNTH	53
Plateforme de Biologie structurale	54
Plateforme de criblage HTS	55
Plateforme de Transcriptomique	60
Plateforme Evr@ : Environnement Virtuel et Réalité @ugmentée	56
Station de Tri Cellulaire	62

PLATEFORMES DE SERVICE

Banque d'ADN et de Cellules	46
Centre d'Exploration et de Recherche Fonctionnelle Expérimentale - CERFE	48
Irradiateur expérimental	50

PLATEFORMES COLLABORATIVES ET DE SERVICE

Centre d'Exploration et de Recherche Fonctionnelle Amphibien et Poisson [CERFAP]	47
Microscope Électronique à Transmission	51
Plateforme Imagerie - Cytométrie	57
Plateforme MicroScope : Plateforme pour l'annotation et l'analyse comparative de génomes bactériens	58
Plateforme Spectrométrie de masse	59

AUTRES INFRASTRUCTURES

Le Génocentre Centre de conférences International	49
Réseau métropolitain à très haut débit Evry-Val-d'Essonne - REVE	61

PLATEFORME MUTUALISÉE

Regroupement sur un même site de moyens techniques et humains destinés à offrir à une communauté d'utilisateurs des services et des ressources technologiques de haut niveau.

PLATEFORME COLLABORATIVE

Plateforme dont l'utilisation est conditionnée par l'élaboration d'un programme scientifique commun.

PLATEFORME DE SERVICE

Plateforme qui ne nécessite pas de collaboration scientifique.

PLATEFORME COLLABORATIVE ET DE SERVICE

Plateforme qui se positionne sur les segments de service et de collaboration.

PLATEAU TECHNIQUE MUTUALISÉ

Regroupement sur un même site de moyens techniques destinés à offrir à une communauté d'utilisateurs des services et des ressources technologiques de haut niveau.

LE LABEL IBISA (Infrastructure en Biologie Santé et Agronomie)

Il est accordé aux plateformes qui s'engagent à une ouverture large aux niveaux régional et national, aux équipes académiques et aux industriels avec le respect d'un cahier des charges incluant un mode de gestion, garantissant notamment la qualité des prestations offertes et la pérennité de la performance technologique.

INDEX

- MESR | Ministère de l'Enseignement supérieur et de la Recherche
- CRIF | Conseil régional d'Île-de-France
- CG91 | Conseil général de l'Essonne
- UEVE | Université d'Évry-Val-d'Essonne
- ENSMP | École nationale supérieure des mines de Paris
- DRIRE | Délégation régionale de l'industrie, de la recherche et de l'environnement
- CCI | Chambre de commerce et d'industrie de l'Essonne
- AFM | Association française contre les myopathies
- FRM | Fondation pour la recherche médicale
- IBISA | Infrastructure en biologie santé et agronomie (anciennement RIO)

Contact
Naceur Tounekti
Directeur
naceur.tounekti@genopole.fr



| Plateforme de service |

Banque d'ADN et de Cellules
Labellisée IBISA Plateforme nationale
Certifiée AFNOR NF 96-900

DOMAINE D'ACTIVITÉ

- Préparation et conservation d'éléments issus du corps humain (lymphocytes immortalisés, ADN, sérum, myoblastes et fibroblastes).

Structure d'accueil Généthon

Association loi 1901

Financiers AFM - Généthon - Genopole®

Directeur général Frédéric Revah

Responsable de la plateforme Safaa Saker-Delye

Coordonnées Généthon

1 bis, rue de l'Internationale

BP 60 - 91002 ÉVRY Cedex

Site www.genethon.fr

ÉQUIPEMENTS

- // Extracteur d'ADN AutoGene.
- // 5 hottes PSM.
- // 6 incubateurs CO₂.
- // 6 congélateurs -80°C.
- // 4 congélateurs -20°C.
- // 13 cuves d'azote 660 L.
- // Système de documentation de gels d'électrophorèse.

MODALITÉS D'ACCÈS

Toute collaboration avec la banque d'ADN et de cellules doit faire l'objet d'une demande écrite adressée au Dr Safaa Saker-Delye.

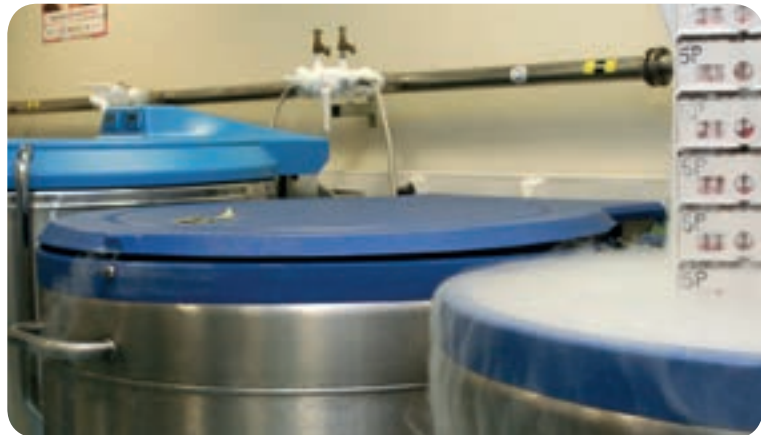
Après acceptation des dossiers, une convention de collaboration spécifiant les droits et obligations des parties est élaborée.

Prendre contact avec :

Safaa Saker-Delye

Tél. : 01 69 47 29 77

saker@genethon.fr





| Plateforme collaborative et de service |

Centre d'Exploration et de Recherche Fonctionnelle Amphibien et Poisson [CERFAP]

DOMAINES D'ACTIVITÉ

- Création et développement de petits organismes modèles aquatiques :
 - Production d'œufs et de larves aquatiques.
 - Génétique moléculaire.
 - Génomique fonctionnelle.
 - Création de modèles pathologiques.
 - Évaluation du risque environnemental.
- Élaboration et mise en routine de tests sous systèmes de management de la qualité.

ÉQUIPEMENTS

- // Unités d'hébergement automatisées.
- // Milieu confiné (L2+) avec contrôle de température, pression, lumière, qualité de l'eau.
- // Équipements communs de laboratoire : réfrigérateurs, congélateurs -20°C et -80°C, incubateurs, PSM, microscopes et loupes à fluorescence, balances, poste d'expérimentation.
- // Imagerie robotisée et lecture en milieu liquide (dispositif en flux).

Structures d'accueil Institut de Biologie Systémique et Synthétique (zone expérimentale), WatchFrog S.A. (zone d'hébergement).

Tutelles Université d'Évry-Val-d'Essonne - CNRS

Financeurs UEVE - Genopole® - CG91

MODALITÉS D'ACCÈS

Le CERFAP est accessible après consultation d'un comité d'évaluation.

La société WatchFrog prend en charge les activités d'hébergement.

Prendre contact avec :

cerfap@genopole.fr





| Plateforme de service |

Centre d'Exploration et de Recherche Fonctionnelle Expérimentale - CERFE



DOMAINES D'ACTIVITÉ

- Élevage et exploration fonctionnelle du petit animal (rongeurs et lagomorphes) :
 - Production et distribution de modèles génétiques murins.
 - Explorations fonctionnelles et phénotypages.
- Création de modèles expérimentaux.

Structure d'accueil Genopole®

Tutelle GIP Genopole®

Financeurs CRIF - CG91 - MESR

Site www.genopole.fr

ÉQUIPEMENTS

- // Unités d'hébergement : portoirs ventilés, isolateurs.
- // Unités de manipulation : hottes.
- // Équipements de lavage automatisé, autoclavage et décontamination chimique.
- // Équipements communs de laboratoires (réfrigérateurs, congélateurs, incubateurs, PSM, microscope inversé type NIKON TE2000, poste de perfusion, poste d'anesthésie, balances de pesée...).
- // Équipements mutualisés en activité de plateforme : système de mesure calorimétrique au cours de l'exercice Treadmill, plateforme d'actimétrie, station d'imagerie à luminescence / fluorescence IVIS Xenogen, compteur analytique de cellules MS9-5.

MODALITÉS D'ACCÈS

Le CERFE est accessible après soumission préalable des projets à un comité d'évaluation.

Pour les demandes d'utilisation des installations, services, devis et contrats :

Prendre contact avec :

Contact : cerfe@genopole.fr



Le Génocentre Centre de conférences International



DOMAINE D'ACTIVITÉ

- Lieu voué à l'organisation de conférences, colloques et réunions.

ÉQUIPEMENTS

Des équipements à la pointe de la technologie :

- // Un centre de conférences de 5 700 m², avec un amphithéâtre d'une capacité modulable de 270 à 700 places doté d'un espace scénique de 100 à 300 m² adaptable en plateau de télévision, 7 salons modulables de 12 à 400 m², un espace polyvalent de 400 m², un parvis aménageable de 700 m². Parking à proximité.
- // Une installation accessible aux personnes à mobilité réduite, premier site d'Île-de-France labellisé « Tourisme et Handicap ».
- // Un bâtiment entièrement câblé en vidéo, informatique et téléphonie, privilégiant la souplesse d'utilisation, l'interactivité entre les salons et les liaisons avec l'extérieur.
- // Un matériel audiovisuel de haut niveau : vidéo-projection, traduction simultanée, visio-conférences.
- // Un mobilier conçu pour un confort de travail optimal et un traitement acoustique performant dans tous les espaces.

Le point de rencontre et de partage des savoirs au cœur de Genopole®

Financeurs CRIF - CG91 - AFM

Secrétaire général de l'AFM Jean-Pierre Gaspard

Directrice d'exploitation Laurence Rimac

Coordonnées 1, rue de l'Internationale

BP 59 - 91002 ÉVRY Cedex

Site www.genocentre.fr

- // Un service personnalisé et des prestations à la carte avec une équipe de professionnels qui vous assiste dans l'organisation de vos manifestations.

Au-delà de la location de la salle appropriée et des prestations audiovisuelles afférentes, l'équipe vous conseillera et fera appel, si nécessaire, à des prestataires extérieurs pour des services complémentaires (restauration, transport, hébergement, décoration, aménagement...)

MODALITÉS D'ACCÈS

Génocentre est ouvert à la communauté scientifique, associative, médicale ou industrielle, française ou étrangère et aux entreprises pour des événements d'ordre professionnel.

Pour tout renseignement :

Tél. : 01 69 47 34 89

genocentre@afm.genethon.fr





| Plateforme de service |



Irradiateur expérimental

DOMAINES D'ACTIVITÉ

- Irradiation de matériel biologique :
 - Étude fondamentale des lésions occasionnées par le rayonnement gamma.
 - Études de régénération par greffe des tissus lésés.
 - Évaluation de l'utilisation des cellules souches en thérapie cellulaire.
 - Préparation des sous-couches nourricières pour la culture des cellules souches.
 - Mise en place et développement de protocoles de thérapie génique.
 - Identification des mécanismes de développement des cancers radio-induits.
 - Mise au point de nouveaux protocoles de radiothérapies.
- Irradiation de matériel non biologique.

ÉQUIPEMENTS

- ▮ Irradiateur IBL 637 de type médical à rayonnement gamma (sources de Césium 137).

Laboratoire d'accueil Laboratoire de génomique et radiobiologie de la kératinopoïèse

Tutelle CEA

Financeurs CEA - CRIF - Genopole®

Directeur Paul-Henri Roméo

Responsable de la plateforme

Michèle Martin

Coordonnées CEA

Institut de Radiobiologie Cellulaire et Moléculaire

2, rue Gaston-Crémieux

CP 5722 - 91057 ÉVRY Cedex

Site www-dsv.cea.fr

MODALITÉS D'ACCÈS

L'irradiateur est accessible à la communauté scientifique publique et privée du site de Genopole®.

Prendre contact avec :

Sandra Moratille

Tél. : 01 60 87 34 85

sandra.moratille@cea.fr

En cas d'absence, contacter :

Michèle Martin

Tél. : 01 60 87 34 91

michele.martin@cea.fr

Odile Rigaud

Tél. : 01 60 87 53 18

odile.rigaud@cea.fr





| Plateforme collaborative et de service |

Microscope Électronique à Transmission

DOMAINES D'ACTIVITÉ

- Biologie :
 - Morphologie ultrastructurale.
 - Immunocytochimie ultrastructurale.
 - Nanoparticule pour la vectorisation de protéines.
- Physique des matériaux :
 - Nanomatériaux et nouveaux alliages.
 - Endommagement, structure et propriétés des interfaces.
 - Protection des matériaux, multimatériaux.

ÉQUIPEMENTS

Microscopie électronique à transmission

- // Canon à émission de champ ; tension d'accélération : 80 – 200 kV ; résolution : 0,24 nm ; inclinaison du porte objet : $\pm 80^\circ$.
- // Imagerie en modes conventionnel et haute résolution avec des grossissements échelonnés de 50 à 1 000 000 (20 millions sur la caméra CCD).
- // Imagerie en mode balayage (STEM) avec détecteurs en champ clair (BF), en champ sombre annulaire (ADF) et en champ sombre annulaire à grand angle (HAADF).
- // Analyse chimique locale grâce à un détecteur de spectrométrie en dispersion d'énergie de photons X (EDX) couplé à une taille de sonde nanométrique.
- // Système d'imagerie filtrée en énergie (GIF) couplé à un spectromètre de perte d'énergie des électrons (PEELS).
- // Caméras CCD slowscan (1k x 1k) et CCD grand angle (14 millions de pixels).
- // Système de nanotomographie en modes TEM (morphologie) et EFTEM (chimie).

Préparation d'échantillons

- // Ultramicrotomie : LEICA EMTRIM et LEICA ULTRACUT R.
- // Coloration : Lynx et Microscopy Tissue Process.

Laboratoire d'accueil Centre des matériaux

Pierre-Marie Fourt de l'École des Mines de Paris

Tutelle Mines ParisTech

Financeurs Mines ParisTech - CRIF -

Inserm - ARMINES - Genopole®

Directeur Yves Bienvenu

Responsables de la plateforme

Mohamed Sennour, Alain Thorel

Coordonnées École des Mines de Paris

Centre des matériaux - BP 87 - 91003 ÉVRY Cedex

Site www.ensmp.fr

MODALITÉS D'ACCÈS

Prendre contact avec :

Physique des matériaux

Mohamed Sennour (École des Mines)

Tél. : 01 60 76 31 73

mohamed.sennour@mat.ensmp.fr

Alain Thorel (École des Mines)

Tél. : 01 60 76 30 30

alain.thorel@mat.ensmp.fr

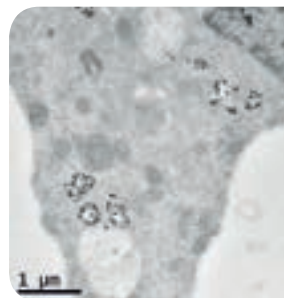
Biologie

Patrick Curmi (Inserm U829)

Tél. : 01 69 47 03 23

pcurmi@univ-evry.fr

Mode STEM



Mode TEM



| Plateau technique mutualisé |

Plateau technique de la Pépinière Genopole® Entreprises CCIE

DOMAINE D'ACTIVITÉ

- Soutien à la création d'entreprises de biotechnologie par la mise à disposition d'un dispositif complet de services et d'équipements spécifiques à la recherche biomédicale/santé.

ÉQUIPEMENTS

Un plateau technique mutualisé comprenant des locaux (privatifs et communs) et des équipements dédiés à la recherche :

Locaux scientifiques et techniques communs :

- // Laverie centrale : autoclave 250 L, machine à laver, étuve.
- // Salles à 4° C et à 37° C.
- // Salle congélateurs : congélateurs -150° C, -80° C et -20° C.
- // Autres équipements : agitateur, centrifugeuse, spectrophotomètre GENEQUANT, speed-vac, amplificateur ADN, HPLC, MiniBIS system, thermomixer, appareil Q-PCR Light Cyclers 480 II version 96 (Roche Diagnostics), lecteur de plaques, sonicateur, lyophilisateur, incubateurs, station Thermo catalyst, stérilisateur, production d'eau osmosée, d'eau adoucie, de glace, système de purification AKTA (chromatographie FPLC, GE healthcare Lifescience).
- // Local photo : développeuse de film autoradiographique, phosphorimager.

Structure d'accueil Pépinière Genopole® Entreprises

Chambre de commerce et
d'industrie de l'Essonne

Tutelles CCIE - Genopole®

Financeurs CRIF - CG91 - CCIE - Genopole®

Responsable Pépinière Marie-Noëlle Decarreux

Responsable du plateau technique

Erwann Guellaen

Coordonnées 4, rue Pierre-Fontaine

91058 ÉVRY Cedex

Site www.essonne.cci.fr

MODALITÉS D'ACCÈS

Prendre contact avec :

Marie-Noëlle Decarreux

Tél. : 01 60 87 89 00

mn.decarreux@essonne.cci.fr





| Plateforme collaborative |

Plateforme abSYNTH

DOMAINE D'ACTIVITÉ

- Conception, construction et caractérisation de systèmes biologiques complexes basés sur ou inspirés par le vivant mais dotés de fonctions absentes dans la nature.

ÉQUIPEMENTS

Conception :

- // Service Calcul Intensif (2,7 TFlops).
- // Portail d'applications scientifiques :
 1. banque de séquences (xénope),
 2. serveur BLAST (spécialisé xénope),
 3. prédiction de promiscuité,
 4. calcul de signatures moléculaires,
 5. périodicités des gènes co-régulés.

Construction :

- // Matériels de biologie moléculaire permettant la production de clones d'ADN.

Caractérisation :

- // Microfluidique (en développement) pour :
 1. des observations single-cell de procaryotes avec notre microscope,
 2. le développement de puces à façon (tri cellulaire, évolution dirigée).
- // Lecteur de plaques en fluorescence.
- // Appareil de PCR quantitative.



Laboratoire d'accueil Institut de Biologie Systémique et Synthétique (ISSB)

Tutelle Université d'Évry-Val-d'Essonne

Financeurs UEVE - CNRS - CG91 - Genopole®

Directeur Jean-Loup Faulon

Responsables de la plateforme

Nicolas Pollet, Joan Hérisson

Coordonnées iSSB - Genopole Campus 1- Bât. Genavenir 6
5, rue Henri-Desbruères - 91030 ÉVRY Cedex

Site www.issb.genopole.fr/Platform

MODALITÉS D'ACCÈS

Plateforme accessible après soumission des projets à un comité scientifique.

Prendre contact avec :

Joan Hérisson

Tél. : 01 69 47 44 41

Joan.Herisson@issb.genopole.fr





| Plateforme collaborative |

Plateforme de Biologie structurale

DOMAINES D'ACTIVITÉ

- RMN et Spectrofluorimétrie :
 - Structure, repliement, stabilité et dynamique de protéines en solution.
 - Interactions ligand/protéine, protéine/protéine, protéine/acides nucléiques.
 - Physiopathologie du cytosquelette, cycle cellulaire, fonction neuronale.
- Microscope à force atomique (AFM) :
 - Caractérisation d'objets biologiques à l'échelle nanométrique.
 - Observation à l'air ou en milieu liquide de molécules uniques (ADN ou protéines).
 - Étude de la formation de complexes ADN-ligands, protéine-protéine.
 - Étude des interactions de surfaces avec des molécules biologiques.
 - Mesures des forces d'interactions entre molécules biologiques à partir de courbes d'approche-retrait.

ÉQUIPEMENTS

- /// RMN 600 MHz et cryosonde.
- /// Moyens de calcul pour la modélisation et la dynamique moléculaire.
- /// Spectrofluorimètre (avec polarisation de fluorescence, contrôle de température).
- /// 2 microscopes AFM Nanoscope III (Digital Instruments).

Laboratoire d'accueil Laboratoire Structure et
Activité des Biomolécules Normales et
Pathologiques-Inserm U829 - UEVE

Tutelles Université d'Évry-Val-d'Essonne - Inserm

Financiers UEVE - CRIF - CG91 - AFM - CEA -
MESR - Inserm - Genopole®

Directeur Patrick Curmi

Responsable de la plateforme Patrick Curmi

Coordonnées Bâtiment Maupertuis
Université d'Évry-Val-d'Essonne
Rue du Père-Jarlan - 91025 ÉVRY

MODALITÉS D'ACCÈS

Prendre contact avec :

RMN, spectrofluorimètre

Marie-Jeanne Clément

Tél. : 01 69 47 01 68

mclement@univ-evry.fr

Microscope à force atomique (AFM)

David Pastre

Tél. : 01 69 47 01 79

david.pastre@univ-evry.fr





| Plateforme collaborative |

Plateforme de criblage HTS

DOMAINE D'ACTIVITÉ

- Recherche de molécules actives.

ÉQUIPEMENTS

- /// Biocell 1800 - Velocity11.
- /// Bravo - Velocity11.
- /// TECAN Genesis.
- /// Analyst GT - Molecular Devices.
- /// Arrayscan - Cellomics.
- /// 7900 HT(qPCR) - Applied Biosystems.

MODALITÉS D'ACCÈS

Prendre contact avec :

Raymond Zakhia

Tél. : 06 84 03 81 28

rzakhia@istem.fr

Structure d'accueil

Institut des Cellules Souches pour le Traitement et
l'Étude des Maladies Monogéniques

Tutelles Université d'Évry-Val d'Essonne - Inserm

Financeurs CRIF - AFM - Inserm - Genopole®

Directeur Raymond Zakhia

Responsable de la plateforme

Pauline Poydenot

Coordonnées CECS/I-STEM - Genopole Campus 1

5, rue Henri-Desbruères - 91030 ÉVRY Cedex

Site www.istem.eu





| Plateforme collaborative |

Plateforme Evr@ : Environnement Virtuel et Réalité @ugmentée

DOMAINES D'ACTIVITÉ

- Réalité Virtuelle et Réalité Augmentée.
- Télétravail collaboratif.
- Visualisation et exploration de données massives en biologie.
- Interfaces immersives centrées utilisateur pour les interactions moléculaires.

ÉQUIPEMENTS

Une plateforme semi-lourde permettant à l'utilisateur d'être en semi-immersion :

- /// Plan de visualisation 3D (3,2 m x 2,4 m).
- /// Projecteur utilisant la technologie 3-DLP permettant une visualisation avec une lumière ambiante importante.
- /// Compatible avec l'utilisation de la stéréoscopie active.
- /// Serveur graphique et vidéo haute performance.
- /// Capteur permettant le suivi de la position et des gestes de l'utilisateur placé devant l'écran (caméras infrarouge, flystick et marqueurs).

Une plateforme mobile peu encombrante et transportable facilement :

- /// Plan de visualisation 3D (1,5 m x 1,5 m).
- /// Projecteur compatible avec l'utilisation de la stéréoscopie active.
- /// Serveur graphique et vidéo haute performance.

Des modalités sensorielles communes aux deux plateformes :

- /// Systèmes à retour d'effort de type SPIDAR (2x3D et 1x6D).
- /// Gants de données Wireless permettant la capture de la position des doigts de l'utilisateur.
- /// Systèmes de visioconférence.

Laboratoire d'accueil

Informatique, Biologie Intégrative
et Systèmes Complexes (IBISC UEVE EA 4526)

Tutelle Université d'Évry-Val-d'Essonne

Financeurs UEVE - CNRS - CG91 - MESR -
Genopole®

Directeur Saïd Mammari

Responsables de la plateforme

Malik Mallem, Samir Otmane

Coordonnées IBISC -

Université d'Évry-Val-d'Essonne
CE 1455 Courcouronnes - 40, rue du Pelvoux
91020 ÉVRY Cedex

Site <http://evra.ibisc.univ-evry.fr>

MODALITÉS D'ACCÈS

Partenariats dans le cadre de projets de recherche nationaux ou européens.

Prendre contact avec :

Malik Mallem

Tél. : 01 69 47 75 15

malik.mallem@ibisc.univ-evry.fr

Samir Otmane

Tél. : 01 69 47 75 92

samir.otmane@ibisc.univ-evry.fr

Frédéric Davesne

Tél. : 01 69 47 75 63

frederic.davesne@ibisc.univ-evry.fr



| Plateforme collaborative et de service |

Plateforme Imagerie - Cytométrie

Imagerie fonctionnelle du vivant

DOMAINE D'ACTIVITÉ

- Outils et expertise pour l'exploration moléculaire et physiopathologique de la cellule isolée à l'organisme vivant par les techniques d'imagerie et de cytométrie en flux.
 - Imagerie : Analyses morphométriques, macroscopie, microscopie confocale, microscopie spectrale, microscopie multiphoton, microscopie time-lapse longue durée, échographie morphologique et fonctionnelle.
 - Cytométrie en flux : analyses cellulaires et moléculaires, tri et clonage cellulaire.

ÉQUIPEMENTS

Imagerie photonique :

- // Microscope inversé multi-photon Radiance 2000MP BioRad (Zeiss).
- // Microscope confocal spectral droit /inversé Leica TCS SP2.
- // Microscope confocal spectral inversé Zeiss LSM 510 Meta.
- // Macroconfocal Leica.
- // Station de morphométrie Microvision sur Microscope Nikon E600.
- // Station de morphométrie Microvision en fluorescence sur microscope Leica inversé.
- // Station de morphométrie Microvision en fluorescence sur microscope Leica inversé équipée d'un moteur de contrôle pas à pas de la platine.
- // Biostation Nikon.

Cytométrie en flux et tri cellulaire :

- // Analyseur -Trieur de cellules MoFlo (Beckman Coulter).
- // Analyseur LSR II (Becton Dickinson).
- // Analyseur FACSCalibur (Becton Dickinson).
- // Analyseur FC 500 (Beckman Coulter).

Échographie :

- // Échographe : Vevo 770 (Visual Sonic).

Structure d'accueil Généthon - Association loi 1901

Financeurs AFM - Généthon - Genopole® - CRIF -

CG91 - MESR - FRM - UEVE -

Région Île-de-France

Directeur général Frédéric Revah

Directeur scientifique Philippe Moullier

Responsable de la plateforme Daniel Stockholm

Coordonnées Généthon

1 bis, rue de l'Internationale

BP 60 - 91002 ÉVRY Cedex

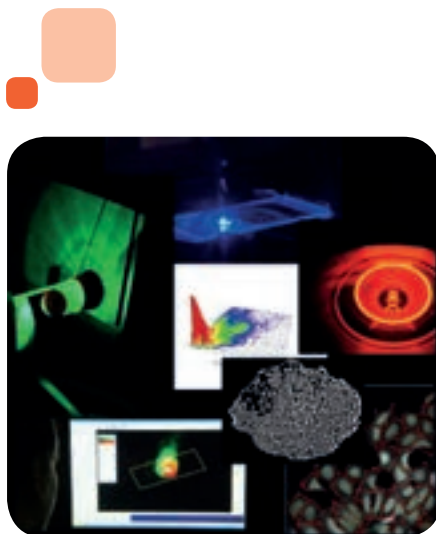
Site www.genethon.fr

MODALITÉS D'ACCÈS

Pour les demandes de services, formations, conseils, devis et contrats.

Prendre contact avec :

info-imagerie-cytometrie@genethon.fr





| Plateforme collaborative et de service |

Plateforme MicroScope : Plateforme pour l'annotation et l'analyse comparative de génomes bactériens Labellisée IBISA Plateforme Nationale



DOMAINES D'ACTIVITÉ

- Développement d'outils destinés à l'annotation, à la génomique et au métabolisme comparatifs de génomes bactériens.
- Organisation et gestion des données génomiques et métaboliques dans des structures de bases de données.
- Développement d'interfaces Web pour les outils et la plateforme d'annotation MaGe (Magnifying Genomes).
- Formation à l'annotation et à l'analyse comparative de génomes bactériens avec l'interface graphique MaGe.
- Annotation de génomes nouvellement séquencés et réannotation de génomes bactériens publiés.
- Traitement de données NGS : projets polymorphismes et RNA-seq.

ÉQUIPEMENTS

MicroScope bénéficie de l'infrastructure informatique du Genoscope dont une partie de l'équipement a été financée par Genopole® à Évry (équipements semi-lourds), une ACI-IMPBio (2004-2007) et une ANR PFTV 'MicroScope' (2007-2010).

- // Pipeline d'annotation automatique syntaxique, fonctionnelle et relationnelle.
- // Calcul des groupes de gènes conservés (synténies) avec l'ensemble des protéomes bactériens disponibles dans les banques.
- // Base de données relationnelles génomiques contenant les séquences et les résultats des méthodes, et bases de données métaboliques.
- // Interfaces graphiques Web MaGe permettant de réaliser de l'annotation experte et d'explorer et analyser les données génomiques et métaboliques.

Laboratoire d'accueil Institut de Génomique

Tutelles CNRS - CEA

Financiers CNRS - CRIF - CG91 -
MESR - Genopole®

Directeur Jean Weissenbach

Responsables de la plateforme

Claudine Médigue, David Vallenet

Coordonnées Genoscope CNRS/UMR8030

Atelier de Génomique Comparative

2, rue Gaston-Crémieux - 91000 ÉVRY

Site www.genoscope.cns.fr/agc/microscope/

MODALITÉS D'ACCÈS

Prendre contact avec :

Claudine Médigue

Tél. : 01 60 87 84 59

cmedigue@genoscope.cns.fr

Accès aux bases de données et projets en cours via le site Internet :

www.genoscope.cns.fr/agc/microscope/



| Plateforme collaborative et de service |

Plateforme Spectrométrie de masse

DOMAINES D'ACTIVITÉ

- Analyse et dosage de petites molécules.
- Développement de méthodes d'analyse par spectrométrie de masse et LC-MS.
- Analyse de polymères synthétiques et de macromolécules biologiques par spectrométrie de masse.
- Analyses protéomiques (identification de protéines par cartographie peptidique massique ou séquençage MS/MS, recherche de mutations/modifications post-traductionnelles, analyses semi-quantitatives de protéines).
- Caractérisation de complexes protéiques immuno-purifiés : identification des partenaires d'interaction.
- Étude d'interactions non covalentes (protéine-protéine, polysaccharides-protéines, ADN-ligand, protéines-peptides, biomolécules-cations métalliques).

ÉQUIPEMENTS

Spectromètres de masse :

- /// Pièges ioniques : SATURN 3 (Varian) et Esquire 3000 (Bruker).
- /// Triple quadripôle : API 2000 (Applied Biosystems).
- /// Q-TOF : QSTAR PULSAR i (Applied Biosystems).
- /// MALDI-TOF : Voyager DE STR (Applied Biosystems).
- /// Orbitrap : LTQ Orbitrap XL (Thermo Fisher Scientific) (cf. photo).

Techniques séparatives :

- /// Électrophorèse capillaire : HP3D (Agilent).
- /// GC : Varian 3900.
- /// HPLC : Waters, Perkin Elmer, Merck.
- /// NanoLC : Ultimate 3000 et LC-Packings (Dionex).

Spectrophotomètres :

- /// Spectrophotomètres UV-Visible (Varian) et NanoDrop 1000 (Thermo Fisher Scientific).

Laboratoire d'accueil Laboratoire Analyse et Modélisation pour la Biologie et l'Environnement (LAMBE)

Tutelles Université d'Évry-Val-d'Essonne - CNRS - CEA

Financeurs UEVE - CNRS - CEA - CRIF - CG91 - MESR - Genopole®

Directrice Pr. Jeanine Tortajada

Responsables de la plateforme

Florence Gonnat, Régis Daniel

Coordonnées LAMBE -

Université d'Évry-Val-d'Essonne

Bâtiment Maupertuis

Bd François-Mitterrand - 91025 ÉVRY Cedex

Site www.lambe.univ-evry.fr

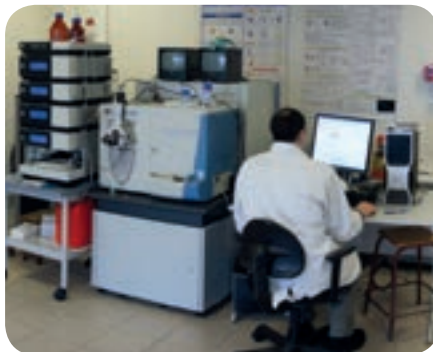
MODALITÉS D'ACCÈS

Pour tout renseignement, prendre contact avec :

Dr. Véronique Legros

Tél : 01 69 47 76 52 / 76 61

veronique.legros@univ-evry.fr





| Plateforme collaborative |

Plateforme de Transcriptomique
Labellisée IBISA Plateforme nationale et
Plateforme stratégique INRA



DOMAINES D'ACTIVITÉ

- Production de puces génome complet d'Arabidopsis : CATMA.
- Hybridations et analyses de puces tiling arrays Roche-NimbleGen Arabidopsis.
- Hybridation, lecture de puces CATMA, Roche-NimbleGen et Affymetrix pour l'analyse fonctionnelle dans le domaine végétal.

Laboratoire d'accueil Unité de Recherche en Génomique Végétale (URGV)

Tutelles INRA - CNRS - Université d'Évry-Val-d'Essonne

Financeurs INRA - CNRS - UEVE - CRIF - CG91 - MESR - Genopole®

Directeur Héribert Hirt

Responsables de la plateforme

Sandrine Balzergue - Étienne Delannoy

Coordonnées Unité de Recherche en Génomique Végétale - 2, rue Gaston-Crémieux - CP 5708 - 91057 ÉVRY

Site <http://www.versailles.inra.fr/urgv/microarray.htm>

ÉQUIPEMENTS

- // 1 arrayer MicrogridII (Genomic Solutions).
- // 1 station Affymetrix : 1 scanner semi-confocal (logiciel de pilotage analyse Command Console), Automatic Sample Treatment FS 400, Hybridation Oven 640.
- // 1 station Roche-NimbleGen Hybridization System (4-bay model).
- // 1 appareil PCR system 9700, GeneAmp d'Applied BioSystems (plaque 384 puits).
- // 1 scanner GenePix 4200A (Axon).
- // 1 scanner 3µ InnoScan 700 (Innopsys).
- // 1 scanner 1µ InnoScan 900 (Innopsys).
- // 1 bioanalyzer Agilent.
- // 2 Automatic Environmental SpeedVac Systems de Savant (rotor 12 plaques).

MODALITÉS D'ACCÈS

Pour l'utilisation de la plateforme de puces à ADN végétal et pour bénéficier de l'expertise du laboratoire de l'Unité de Recherche en Génomique Végétale :

Prendre contact avec :

Sandrine Balzergue (responsable plateforme)

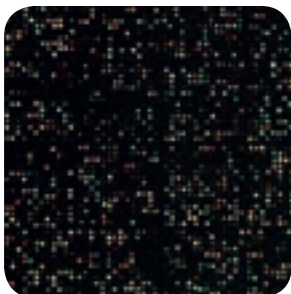
Tél. : 01 60 87 45 28

balzerg@evry.inra.fr

Étienne Delannoy (responsable scientifique)

Tél. : 01 60 87 45 17

delannoy@evry.inra.fr





Réseau métropolitain à très haut débit Évry-Val-d'Essonne - REVE Groupement d'Intérêt Économique

DOMAINE D'ACTIVITÉ

- Réseau de télécommunication « privatif » sur le territoire d'Évry.

OBJECTIFS

REVE relie 14 sites scientifiques de l'agglomération et s'étend également aux entreprises présentes sur le bioparc d'Évry - Corbeil, permettant ainsi au plus grand nombre d'accéder rapidement aux informations en génétique et en génomique.

REVE permet le déploiement des technologies nécessaires à la construction d'un campus virtuel transdisciplinaire.

Pour les acteurs académiques, il apporte l'infrastructure indispensable au développement et à l'exploitation des NTIC.

Pour les acteurs socio-économiques, il apporte une plateforme et une expertise attractive, favorable au renforcement du tissu industriel à vocation technologique, en particulier dans le domaine de la génomique.

Structure d'accueil Université d'Évry-Val-d'Essonne

Financeurs CRIF - Communauté d'agglomération Évry Centre Essonne initialement, puis les membres du GIE REVE

Président du conseil d'administration

Pierre Tambourin

Membres du GIE REVE UEVE - Genopole® -

Télécom et Management Sud Paris -

École nationale des mines de Paris (Centre des matériaux) -

Généthon - École nationale supérieure d'informatique

pour l'industrie et l'entreprise -

Institut de Génomique du CEA

Coordonnées Genopole Campus 1

5, rue Henri-Desbruères - 91030 ÉVRY Cedex

Site www.reve.fr

CARACTÉRISTIQUES TECHNIQUES

14 points de connexion redondants en double boucle.

- // Réseau IP à très haut débit et faible temps de latence.
- // Possibilité de raccordement à des réseaux (Internet) « longue distance » à très haut débit, via la communauté Renater et un opérateur privé FrontierOnline, avec possibilités fines de sélection de l'opérateur de sortie par les utilisateurs.
- // Support de la diffusion multipoint (IP multicast).
- // Fonction de comptabilité et d'écrémage du trafic.
- // Support des protocoles Internet, IPv4 et IPv6.

MODALITÉS D'ACCÈS

Prendre contact avec le service technique :

admin-contact-reve@reve.fr



| Plateforme collaborative |

Station de Tri Cellulaire

DOMAINE D'ACTIVITÉ

- Cytométrie en flux - Tri cellulaire.

Laboratoire d'accueil Laboratoire de Génomique et Radiobiologie de la Kératinopoièse

Tutelle CEA

Financeurs CEA - CRIF - Genopole®

Directrice Michèle Martin

Responsable de la station Pierre Vaigot

Coordonnées Laboratoire de Génomique et Radiobiologie de la Kératinopoièse

2, rue Gaston-Crémieux - CP 5722 - 91057 ÉVRY Cedex

ÉQUIPEMENTS

- // Trieur de cellules Mo Flow (Beckman/Cytomation)
3 lasers (UV, rouge, bleu) ; 7 couleurs.
- // Analyseur (CyAn) (Beckman/Cytomation)
3 lasers (UV, rouge, bleu) ; 9 couleurs.

MODALITÉS D'ACCÈS

La plateforme est accessible à la communauté scientifique publique et privée du site de Genopole® selon des modalités spécifiques à définir avec le CEA.

Prendre contact avec :

Pierre Vaigot

Tél. : 01 60 87 34 96

pierre.vaigot@cea.fr

